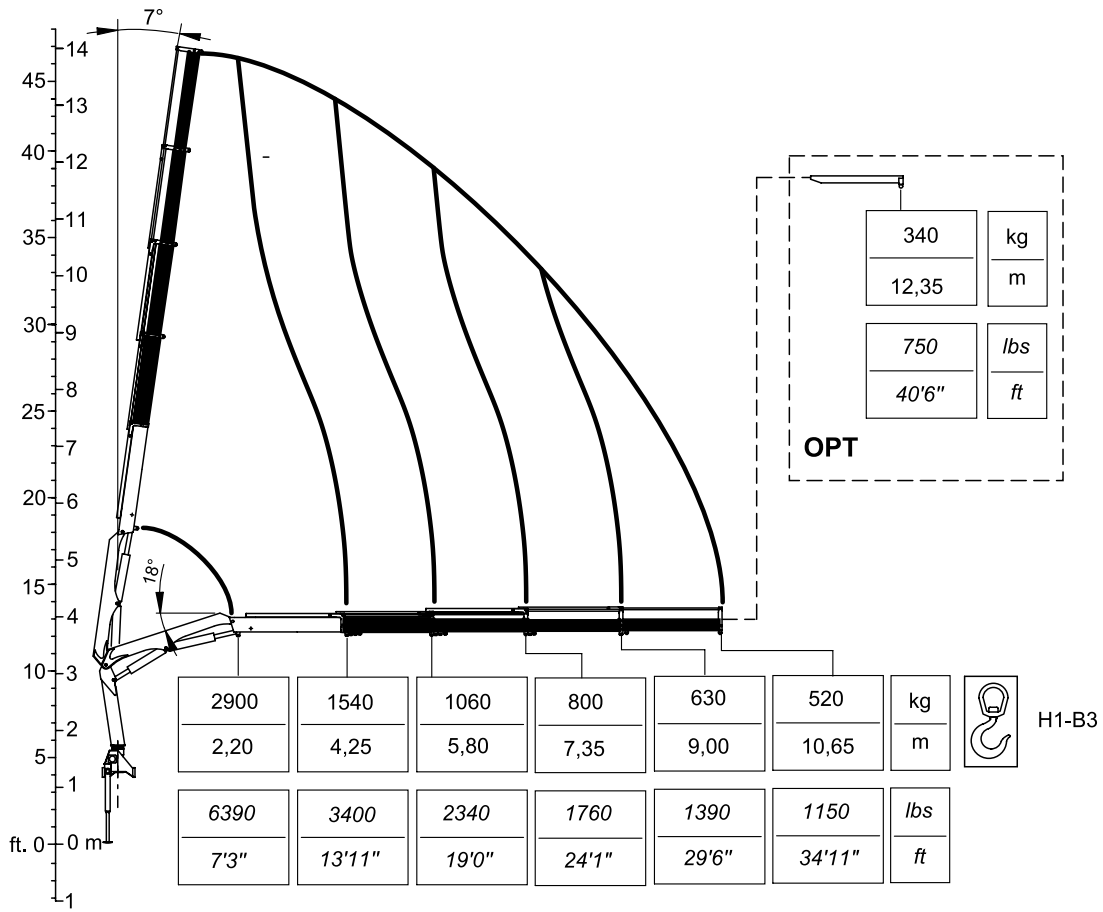
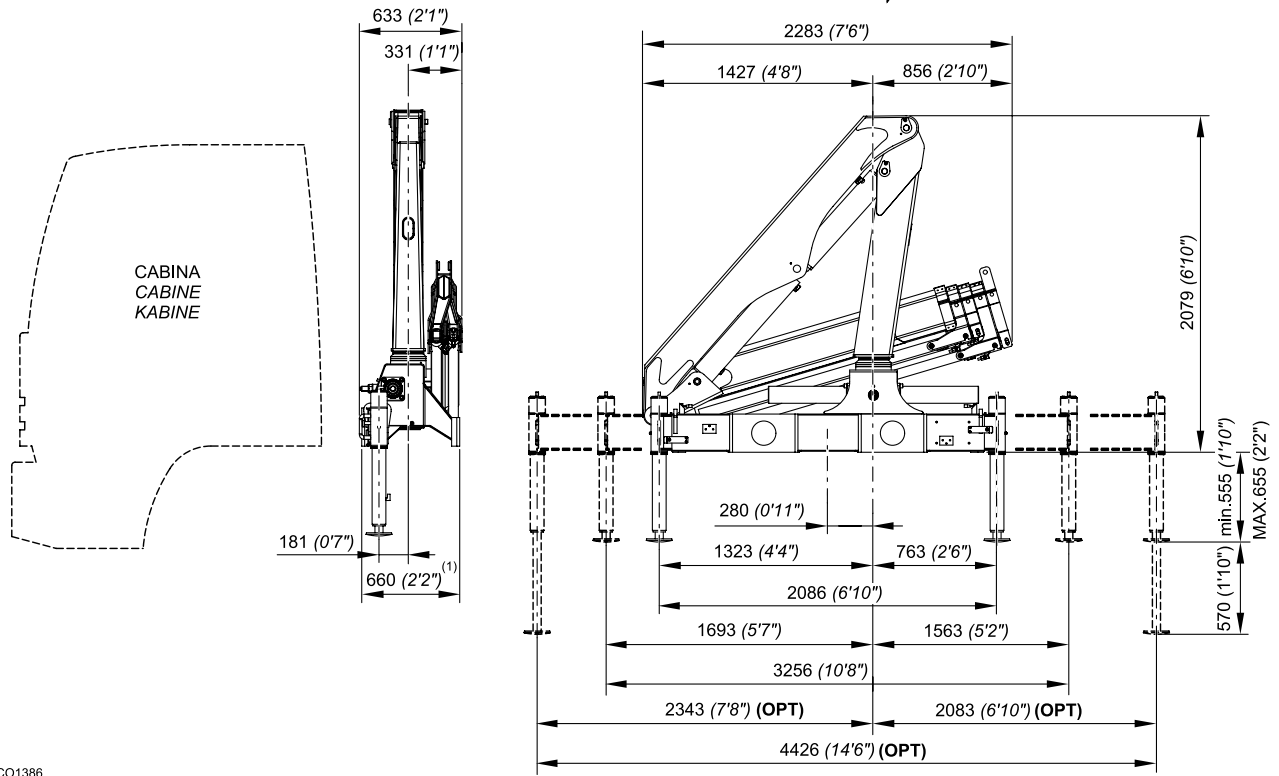


**\_75.4**



CO1391



CO1386

1) 760 Con Danfoss  
1) 760 Mit Danfoss

1) 760 With Danfoss  
1) 760 Con Danfoss

1) 760 Avec Danfoss  
1) 760 Com Danfoss

<b>I</b>	<b>GB</b>	<b>Specifications</b>		
Momento massimo di sollevamento	Lifting moment	[kNm]	65,45	[lbs.ft] 47339
Momento massimo dinamico all'asse colonna	Maximum dynamic moment at column axis	[daNm]	9370	[lbs.ft] 67773
Sbraccio massimo (gru STD)	Max. hydr. outreach (STD crane)	[m]	10,65	[ft] 34' 11"
Allungamento sfili idraulici	Extensions of hydr. booms	[m]	6,40	[ft] 20' 12"
Coppia massima di rotazione	Maximum rotation torque	[daNm]	590	[lbs.ft] 4268
Velocità di sollevamento (*)	Lifting speed (*)	[m/min]	37	[ft/min] 121' 5"
Numero di sezioni del distributore (gru STD)	Number of control valve sections (STD crane)		5	5
Capacità serbatoio olio	Oil tank capacity	[l]	30	[gal] 7.90
Pressione massima di esercizio (gru STD)	Maximum working pressure (STD crane)	[bar]	270	[psi] 3914
Pressione massima di esercizio (gru CE)	Maximum working pressure (CE crane)	[bar]	-	[psi] -
Portata ottimale della pompa	Recommended pump delivery	[l/min]	25	[gal/min] 6.6
Potenza massima richiesta	Maximum power required	[kW]/[CV]	14/19	[ft.lbs/s] 10326
Massa gru standard	Mass of standard crane	[Kg]	1235	[lbs] 2717
Prolonghe meccaniche:	Manual extensions:			

(\*) E' considerato lo sbraccio massimo della gru base

(\*) The maximum range of the basic crane is considered

<b>F</b>	<b>D</b>	<b>Technische Eigenschaften</b>		
Couple de levage	Hubmoment	[daNm]	65,45	
Moment max. dynamique á l'axe colonne	Max. dynamisches Moment an der Säulenachse	[daNm]	9370	
Allongement max. flèche (grue STD)	Max. Ausladung (Standardkran)	[m]	10,65	
Course des télescopes	Auszuglänge der Ausschube	[m]	6,40	
Couple max. de rotation	Max. Schwenkmoment	[daNm]	590	
Vitesse de levage (*)	Hubgeschwindigkeit (*)	[m/min]	37	
Nombre des éléments du distributeur (grue STD)	Zahl der Steuerblocksektionen (Standardkran)		5	
Capacité réservoir huile	Fassungsvmögen des Ölbehalters	[l]	30	
Pression max. de travail (grue STD)	Max. Betriebsdruck (Standardkran)	[bar]	270	
Pression max. de travail (grue CE)	Max. Betriebsdruck (CE Kran)	[bar]	-	
Débit de la pompe	Optimale Fördermenge der Pumpe	[l/min]	25	
Puissance max. demandée	Max. Leistung	[kW]/[CV]	14/19	
Masse grue standard	Masse des Standardkrans	[Kg]	1235	
Rallonges manuelles:	Mechanische verlängerungen:			

(\*) Il est en considération l'extension totale de la grue de base

(\*) Es handelt sich um die max. Ausladung des Standardkrans

<b>E</b>	<b>P</b>	<b>Datos Técnicos</b>		
Momento de elevación	Capacidade máxima de elevação	[daNm]	65,45	
Momento max. dinamico al eje da columna	Capacidade máxima dinamica no eixo da coluna	[daNm]	9370	
Alcance hidráulico máximo de la grúa std.	Alcance máximo do braço telescópico	[m]	10,65	
Anchura de apoyo	Extensão dos estabilizadores	[m]	6,40	
Potencia máxima de giro (en daNm)	Binário máximo de rotação	[daNm]	590	
Velocidad de elevación (*)	Velocidade de elevação (*)	[m/min]	37	
Número de las secciones del distribuidor (grúa STD)	Número dos elementos do distribuidor (Grua STD)		5	
Capacidad del deposito de aceite	Capacidade do depósito de óleo	[l]	30	
Presión máxima de trabajo (grúa STD)	Pressão máxima de trabalho (Grua STD)	[bar]	270	
Presión máxima de trabajo (grúa CE)	Pressão máxima de trabalho (Grua CE)	[bar]	-	
Caudal recomendado de la bomba	Capacidade da bomba	[l/min]	25	
Potencia máxima demandada	Potência máxima	[kW]/[CV]	14/19	
Peso de la grúa standard	Peso da grua standard	[Kg]	1050	
Prolongas mecánicas:	Prolongas mecánicas:			

(\*) Se considera el alcance max. de la grúa std

(\*) E' considerado o alcance max. da grúa std