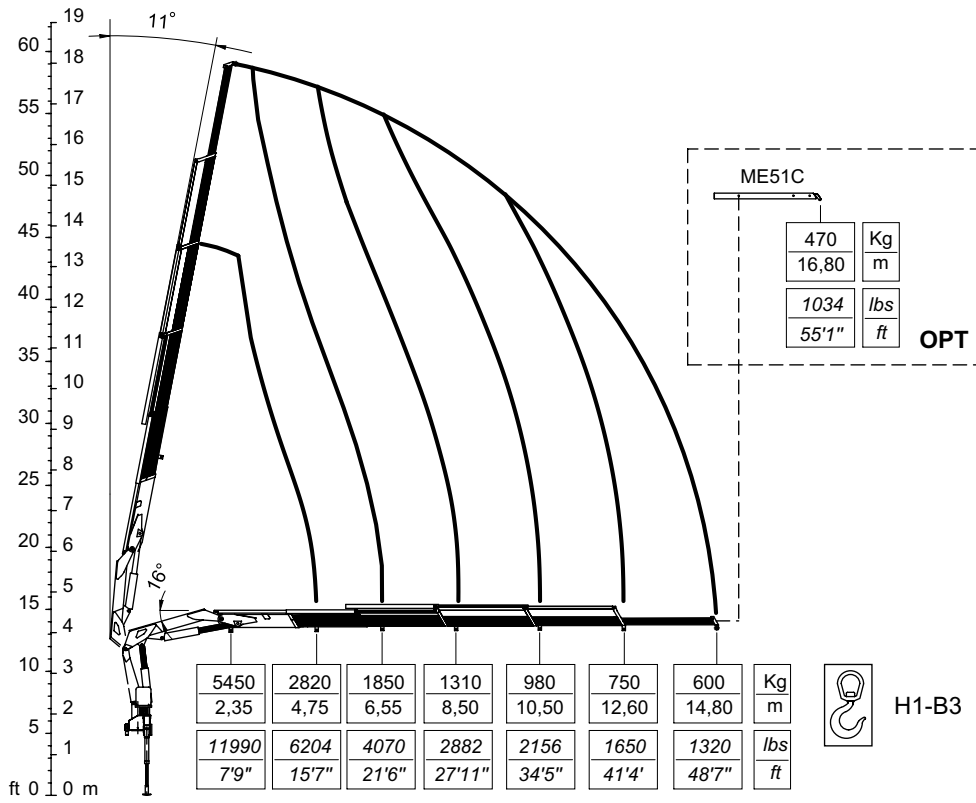
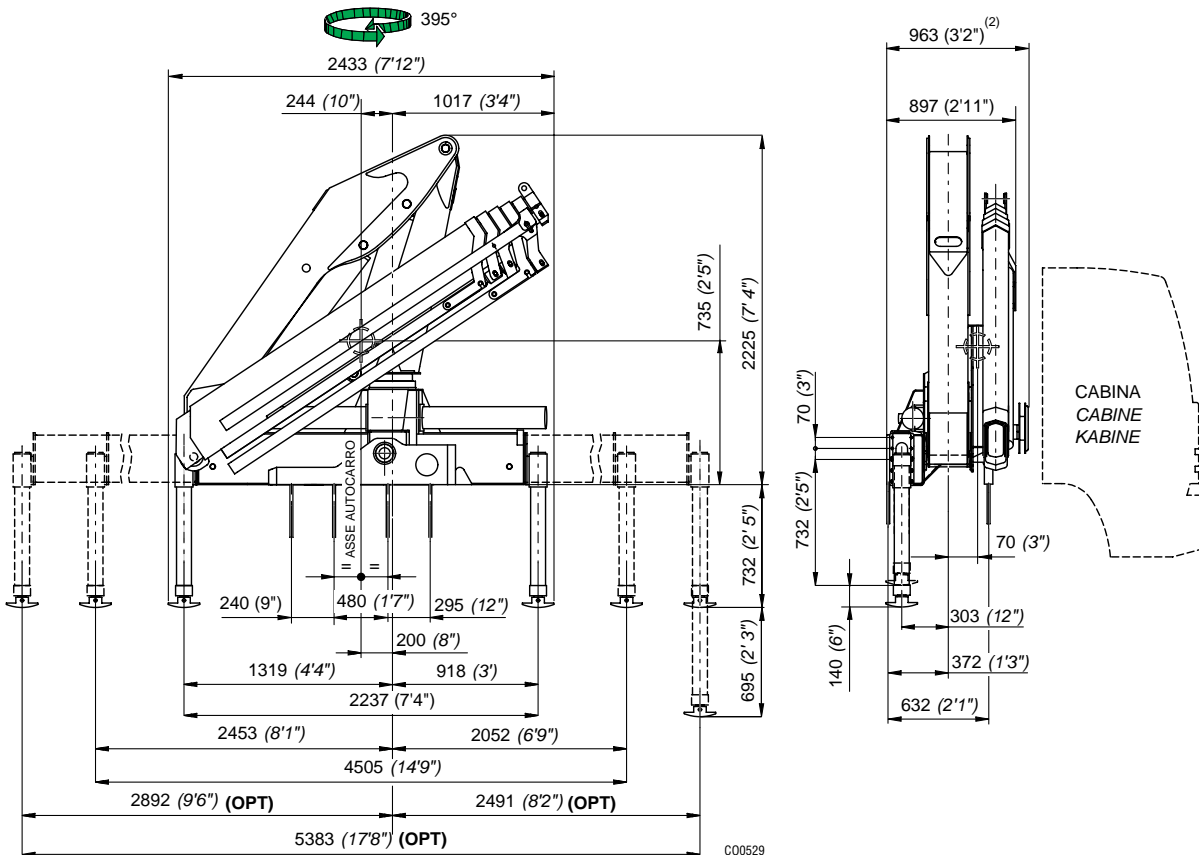


_150.5



CO0387



2) Con attivazioni
2) Mit Zusatzsteuerungen

2) With extra functions
2) Con mandos

2) Avec activations
2) Com ativações

I	Caratteristiche tecniche	GB	Specifications			
	Momento massimo di sollevamento	Lifting moment	[kNm]	133,90	[lbs.ft]	96850
	Momento massimo dinamico all'asse colonna	Maximum dynamic moment at column axis	[daNm]	18590	[lbs.ft]	134461
	Sbraccio massimo (gru STD)	Max. hydr. outreach (STD crane)	[m]	14,80	[ft]	48' 7"
	Allungamento sfilii idraulici	Extensions of hydr. booms	[m]	10,05	[ft]	32'
	Tempo di rotazione (360°)	Time of rotation (360°)	[s]	30	[s]	30
	Coppia massima di rotazione	Maximum rotation torque	[daNm]	2280	[lbs.ft]	16496
	Velocità di sollevamento (*)	Lifting speed (*)	[m/min]	70	[ft/min]	230'
	Numero di sezioni del distributore (gru STD)	Number of control valve sections (STD crane)		5		5
	Capacità serbatoio olio	Oil tank capacity	[l]	120	[gal]	31.6
	Pressione massima di esercizio	Maximum working pressure	[bar]	300	[psi]	4349
	Portata ottimale della pompa	Recommended pump delivery	[l/min]	40	[gal/min]	10.5
	Potenza massima richiesta	Maximum power required	[kW]/[CV]	22,3/30	[ft.lbs/s]	16258
	Tiro massimo verricello (ultimo strato)	Maximum pull of winch (last layer)	[daN]	1150	[lbs]	2585
	Massa gru standard	Mass of standard crane	[Kg]	2305	[lbs]	5071
	Massa ME51C	Mass ME51C				

vedi pag. Tab.Pesi P.M.
see page Weight Mech.Extens.

(*) E' considerato lo sbraccio massimo della gru base

(*) The maximum range of the basic crane is considered

F	Caractéristique techniques	D	Technische Eigenschaften			
	Couple de levage	Hubmoment	[kNm]	133,90		
	Moment max. dynamique á l'axe colonne	Max. dynamisches Moment an der Säulenachse	[daNm]	18590		
	Allongement max. flèche (grue STD)	Max. Ausladung (Standardkran)	[m]	14,80		
	Course des télescopes	Auszuglänge der Ausschube	[m]	10,05		
	Temps de rotation	Schwenkungszeit	[s]	30		
	Couple max. de rotation	Max. Schwenkmoment	[daNm]	2280		
	Vitesse de levage (*)	Hubgeschwindigkeit (*)	[m/min]	70		
	Nombre des éléments du distributeur (grue STD)	Zahl der Steuerblocksektionen (Standardkran)		5		
	Capacité réservoir huile	Fassungsvmögen des Ölbehalters	[l]	120		
	Pression max. de travail	Max. Betriebsdruck	[bar]	300		
	Débit de la pompe	Optimale Fördermenge der Pumpe	[l/min]	40		
	Puissance max. demandée	Max. Leistung	[kW]/[CV]	22,3/30		
	Tirage max. du treuil (dernière couche)	Max. Zugkraft Seilwinde (letzte Anzahl)	[daN]	1150		
	Masse grue standard	Masse des Standardkrans	[Kg]	2305		
	Masse ME51C	Masse ME51C				

voir page Poids Prol.Mécaniques
siehe Seite Gewicht Mechan.Verlänger.

(*) Il est en considération l'extension totale de la grue de base

(*) Es handelt sich um die max. Ausladung des Standardkrans

E	Datos Técnicos	P	Dados Técnicos			
	Momento de elevación	Capacidade máxima de elevação	[kNm]	133,90		
	Momento max. dinamico al eje da columna	Capacidade máxima dinamica no eixo da coluna	[daNm]	18590		
	Alcance hidráulico máximo de la grúa std.	Alcance máximo do braço telescópico	[m]	14,80		
	Anchura de apoyo	Extensão dos estabilizadores	[m]	10,05		
	Tiempo de giro	Tempo de rotação	[s]	30		
	Potencia máxima de giro (en daNm)	Binário máximo de rotação	[daNm]	2280		
	Velocidad de elevación (*)	Velocidade de elevação (*)	[m/min]	70		
	Número de las secciones del distribuidor (grúa STD)	Número dos elementos do distribuidor (Grua STD)		5		
	Capacidad del deposito de aceite	Capacidade do depósito de óleo	[l]	120		
	Presión máxima de trabajo	Pressão máxima de trabalho	[bar]	300		
	Caudal recomendado de la bomba	Capacidade da bomba	[l/min]	40		
	Potencia máxima demandada	Potência máxima	[kW]/[CV]	22,3/30		
	Tiro máximo del cabrestante (última capa)	Força máxima do guincho	[daN]	1150		
	Peso de la grúa standard	Peso da grua standard	[Kg]	2305		
	Peso ME51C	Peso ME51C				

ver pág. Pesos de las Exten.Mec.
veja a pág. Pesos Alongas Mecânicas

(*) Se considera el alcance max. de la grúa std

(*) E' considerado o alcance max. da grúa std